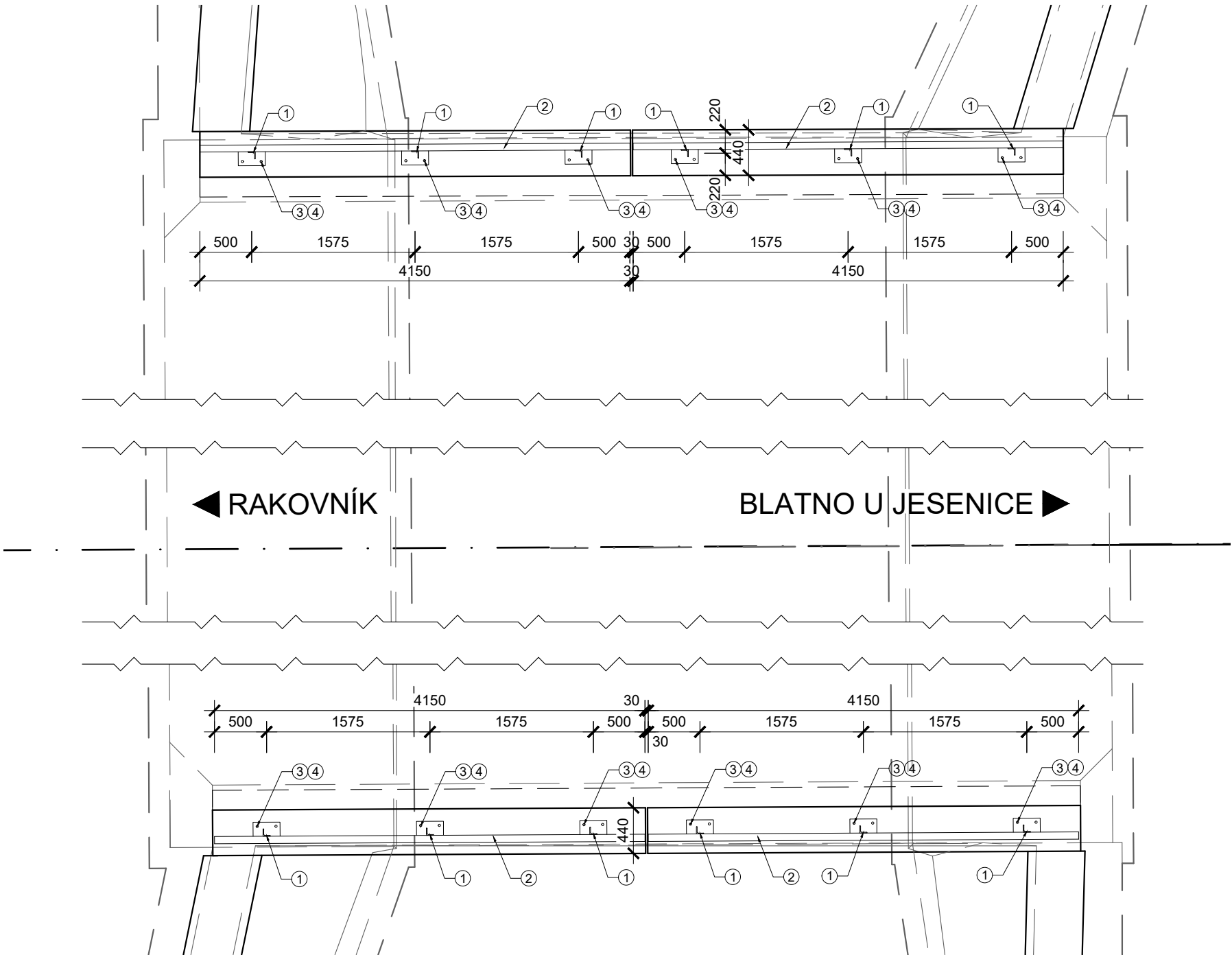
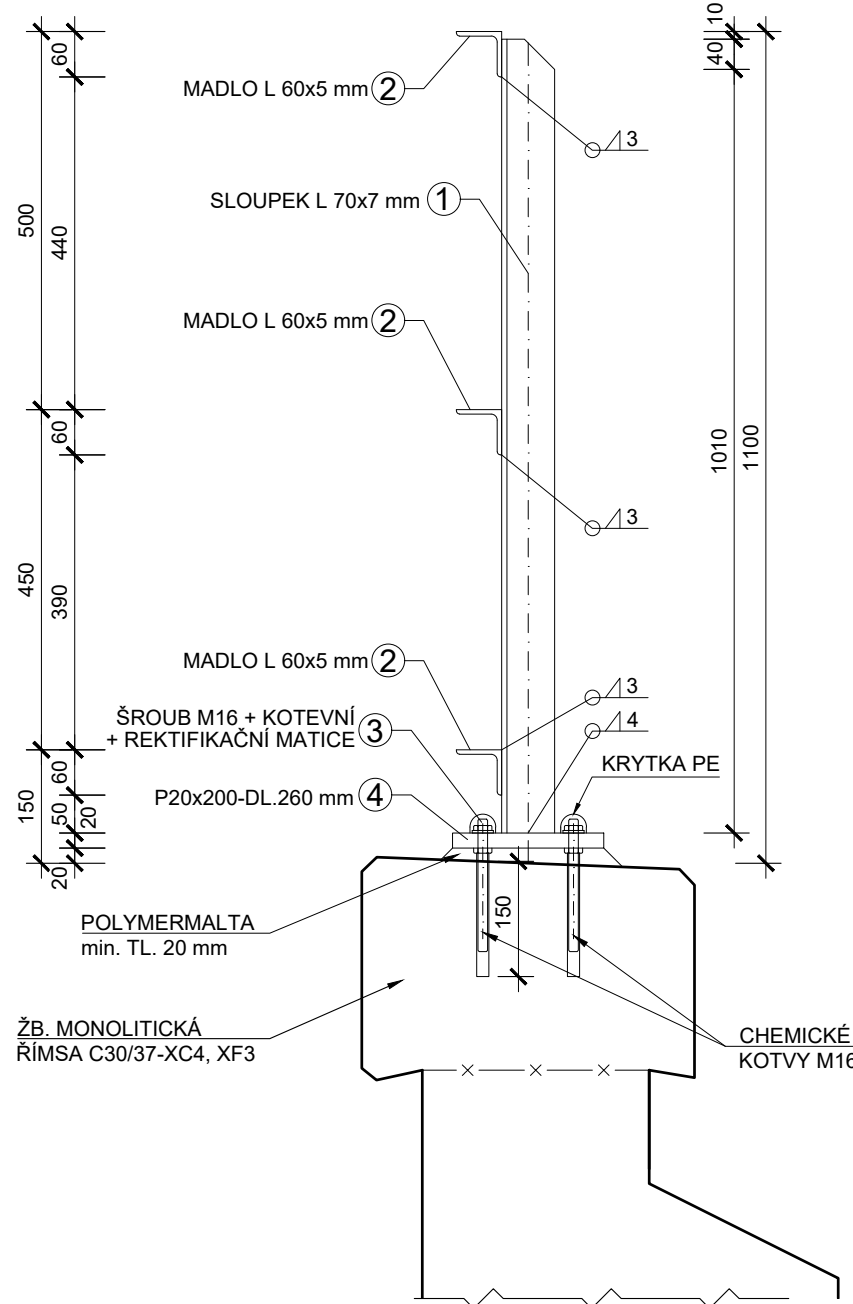


PŮDORYS M 1:50



PŘÍČNÝ ŘEZ M 1:10
ŽB. ŘÍMSA



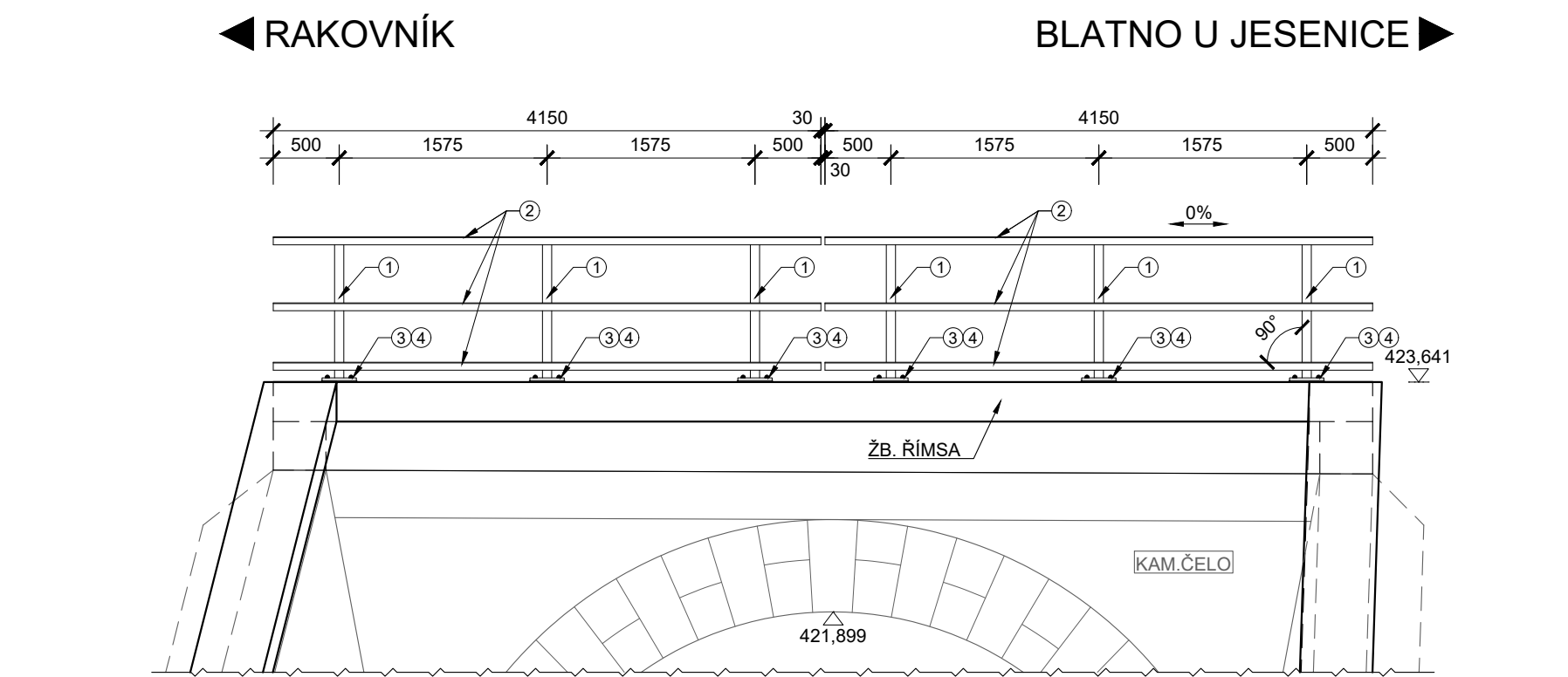
POZNÁMKA:

- TŘÍDA PROVEDENÍ KONSTRUKCE EXC2 DLE ČSN EN 1090-2, MATERIÁL S235 JR
- POVRCHOVÁ ÚPRAVA (ZINKOVÁNÍ PONOREM + ONS 91):
- SKLADBA: STUPEŇ PŘÍPRAVY Be - MOŘENÍ V KYSELINĚ
- ŽÁROVÝ POVLAK NANÁŠENÝ PONOREM Zn min. tl. 80 µm
- ZÁKLADNÍ NÁTĚR NA EPOXIDOVÉ BÁZI (EP) min. tl. 80 µm
- VRCHNÍ NÁTĚR POLYURETHANOVÝ (PUR) min. tl. 80 µm
- CELKOVÁ TLOUŠŤKA NÁTĚROVÉHO SYSTÉMU 160 µm (BEZ ZAPOČTENÍ ZINKOVÁNÍ PONOREM)

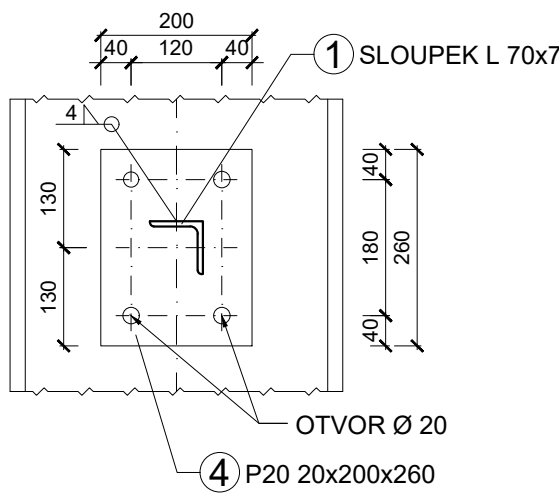
- ODSŤÍN VRCHNÍHO NÁTĚRU URČÍ INVESTOR
- POŽADOVANÁ ŽIVOTNOST JE VELMI VYSOKÁ
- POŽADOVANÝ STUPEŇ KOROZNÍ AGRESIVITY **C4 - VYSOKÁ**
- PRO VÝROBU ZÁBRADLÍ BUDE ZPRACOVÁN VTD
- KOTEVNÍ ŠROUBY BUDOU VČETNĚ MATEK NEREZOVÉ A4-70, KRYTKY BUDOU Z PE
- HMOTNOST ZÁBRADLÍ VLEVO I VPRAVO CELKEM (VČETNĚ 2% SVARY): **442,5 kg**
- MATERIÁL JE VYKÁZÁN PRO ZÁBRADLÍ VPRAVO A VLEVO
- ZÁBRADLÍ VLEVO BUDE PROVEDENO STEJNĚ JAKO VPRAVO, ALE ZRCADLOVĚ

SOUŘADNICOVÝ SYSTÉM: S-JTSK
VÝŠKOVÝ SYSTÉM: Bpv

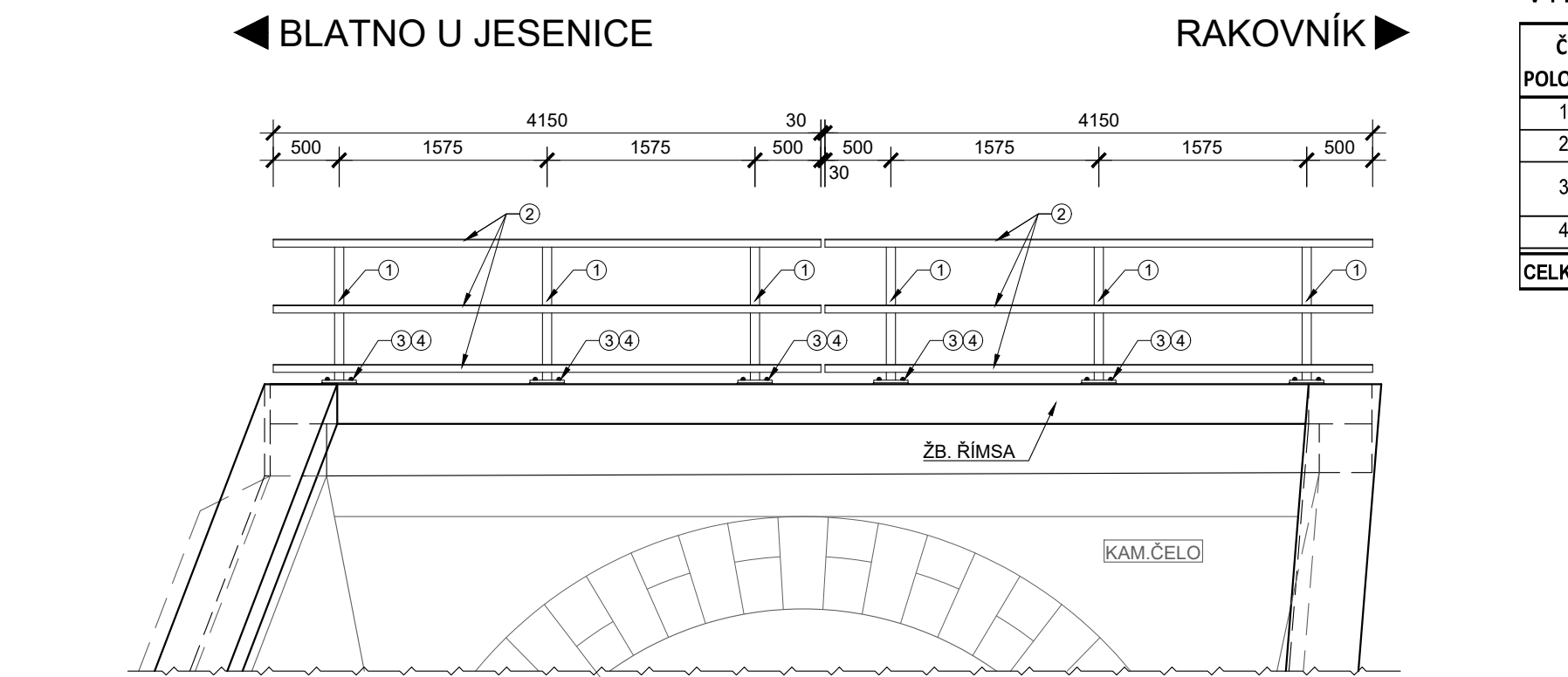
POHLED ZPRAVA M 1:50



④ PATNÍ DESKA M 1:10



POHLED ZLEVA M 1:50



VÝKAZ MATERIÁLU ZÁBRADLÍ

Č. POLOŽKY	PRVEK	POPIS	MATERIÁL	ks	DÉLKA [mm]	HMOTNOST [kg/m]	HMOTNOST [kg/ks]	DÉLKA CELK. [m]	CELK HMOT. [kg]
1	SLOUPEK	L70x70x7	S235 JR	12	1060	7,38	7,82	12,72	93,87
2	MADLO	L60x60x5	S235 JR	12	4150	4,57	18,97	49,80	227,59
3	KOTEVNÍ ŠROUB	M16 (včetně matic a podložek)	NEREZ A4	48	-	-	0,30	-	14,40
4	PATNÍ DESKA	P20x200x260	S235 JR	12	-	-	8,16	-	97,97
CELKOVÁ HMOTNOST ZÁBRADLÍ (+2 % svary) [kg]									442,50

STAVBA: Oprava mostu v ev. km 16,801 na trati Rakovník - Blatno u Jesenice

OBJEDNATEL: Správa železnic, s.o.
Dlážděná 1003/7
110 00 Praha 1

dipont			Zakázka:	Datum:
DIPONT s.r.o., projektová a inženýrská činnost Klíšská 1432/18, 400 01 Ústí nad Labem E: dipont@dipont.cz T: 00420 475 201 724			D23003	11/2023
ODP. PROJEKTANT SO	VYPRACOVAL	TECHNICKÁ KONTROLA	Účel PD:	DUSP
ING. FRANTIŠEK KORTUS	KARLA HROTKOVÁ, DIS.	ING. PETR NOVÁK	Měřítka:	1:50, 1:10
OBJEKT:			Formát:	6xA4
SO 11-20-04 Most v km 16,801			Část:	D.2.1.4
PŘÍLOHA:			Paré:	8
ZÁBRADLÍ				